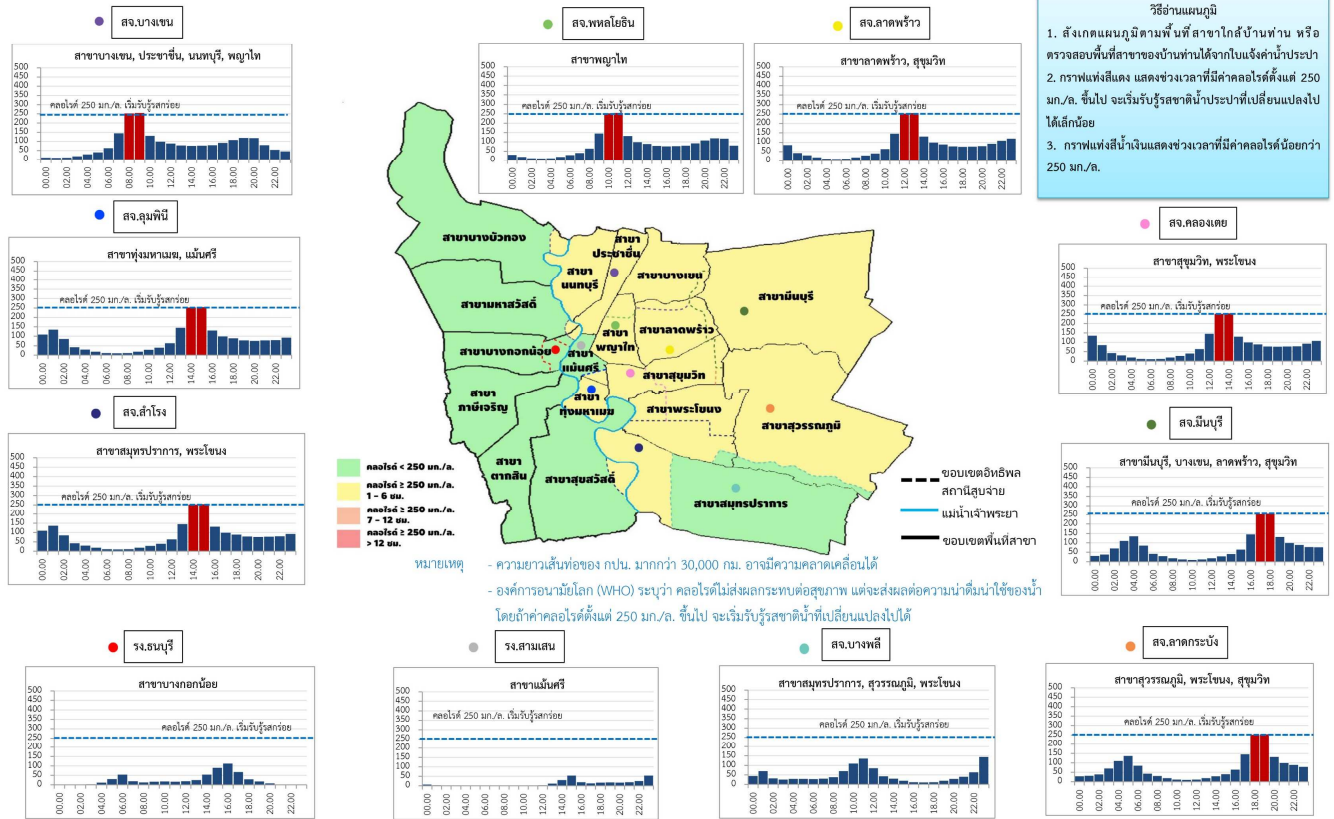


แผนที่คาดการณ์ปริมาณคลอรีน (รสน้ำประปา) ในพื้นที่บริการการประปานครหลวง วันที่ 2 กุมภาพันธ์ 2563



จัดทำวันที่ 2 กุมภาพันธ์ 2563 เวลา 8:00 น. | ฝ่ายคุณภาพน้ำ การประปานครหลวง

ภาพรวมน้ำประปาวัดนี้ (2 กุมภาพันธ์ 2563)

น้ำประปาที่ค่อนข้างปกติ แนะนำรองไว้บริโภค ในช่วงเวลาตามกราฟ

- ✓ ค่าคลอรีน มีบางเวลาช่วงเกิน 250 มิลลิกรัม/ลิตรเล็กน้อย
- ✓ ค่าความนำไฟฟ้า น้อยกว่า 1,200 ไมโครซีเมนต์/เซนติเมตร
- ✓ ไม่ส่งผลกระทบต่อกรรรับรู้อุณหภูมิ
- ✓ แนะนำประชาชน รองน้ำไว้บริโภคในช่วงเวลาตามกราฟ

(ค่าคลอรีน ต้องมากกว่า 250 มิลลิกรัม/ลิตร ถึงจะส่งผลกระทบต่อกรรรับรู้อุณหภูมิ ตามเกณฑ์แนะนำขององค์การอนามัยโลก (WHO Guideline for Drinking Water 2017