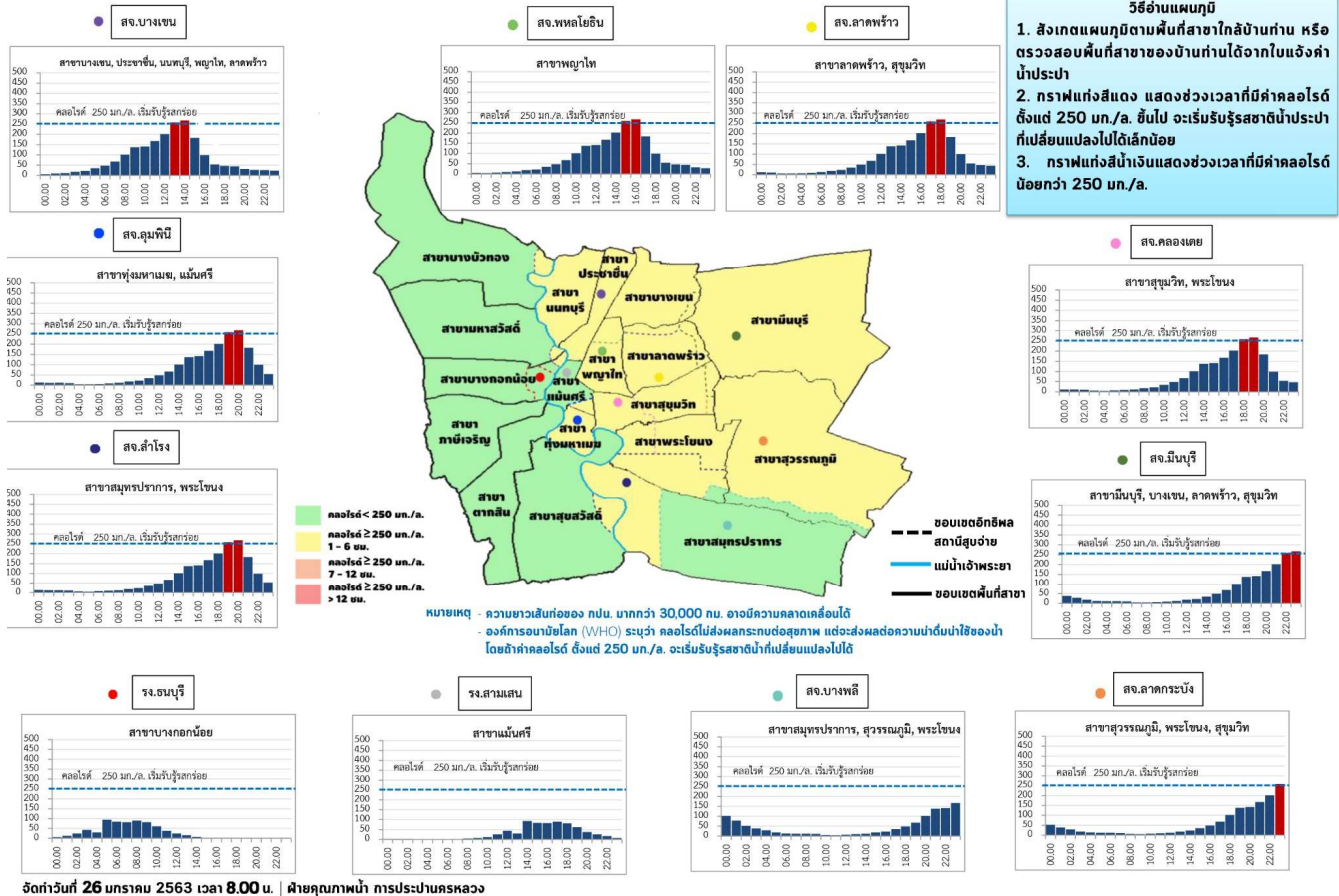


แผนที่คาดการณ์ปริมาณคลอไรด์ (รสดิน้ำประปา) ในพื้นที่บริการการประปานครหลวง วันที่ 26 มกราคม 2563



จัดทำวันที่ 26 มกราคม 2563 เวลา 8.00 น. | ฝ่ายคุณภาพน้ำ การประปานครหลวง

ภาพรวมน้ำประปาวัดนี้ (26 มกราคม 2563)

น้ำประปารสชาติค่อนข้างปกติ แนะนำลองใช้บริโภค ในช่วงเวลาตามกราฟ

✓ ค่าคลอไรด์ มีบางเวลาช่วงเกิน 250 มิลลิกรัม/ลิตรเล็กน้อย

✓ ค่าความนำไฟฟ้า น้อยกว่า 1,200 ไมโครซีเมนต์/เซนติเมตร

✓ ไม่ส่งผลกระทบต่อกรับรู้รสชาติ

✓ แนะนำประชาชน ดำรงน้ำไว้บริโภคในช่วงเวลาตามกราฟ

(ค่าคลอไรด์ ต้องมากกว่า 250 มิลลิกรัม/ลิตร ถึงจะส่งผลกระทบต่อกรับรู้รสชาติ ตามเกณฑ์แนะนำขององค์การ

อนามัยโลก (WHO Guideline for Drinking Water 2017